

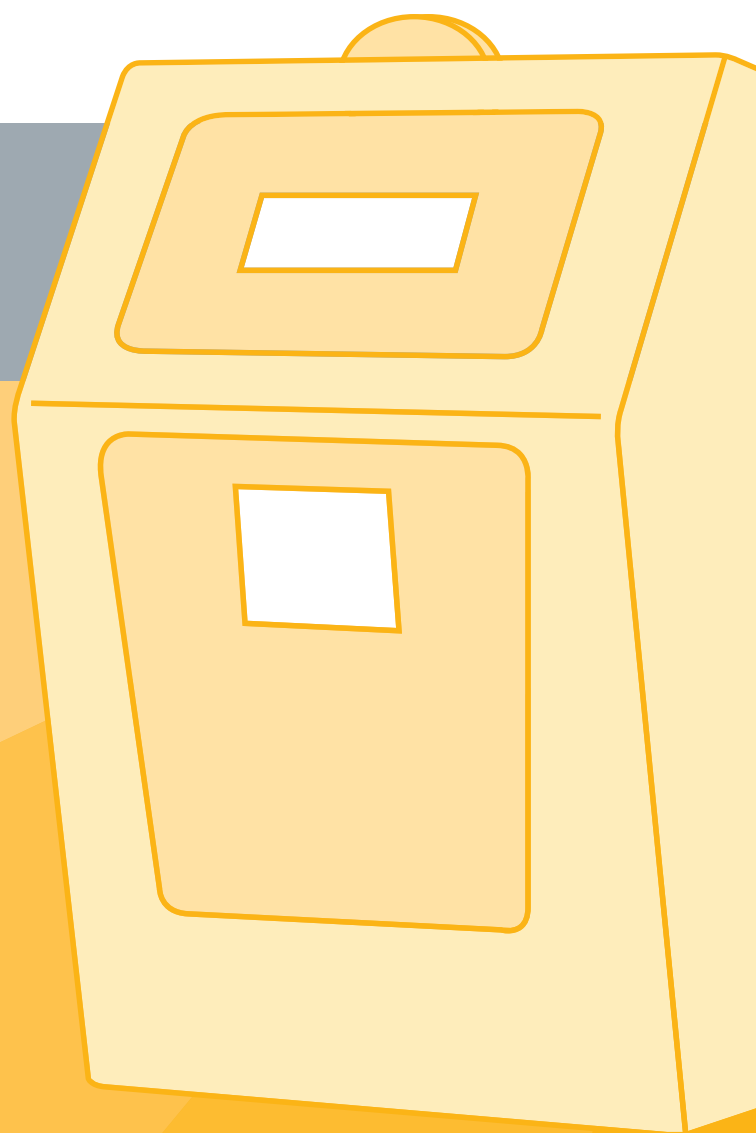
STATION MURALE DE RÉSERVATION DE REPAS

“ À la fin de la récréation de 10h,
je connais mon effectif pour le déjeuner. ”



TURBOSELF
Groupe INCB

AU CŒUR DE
L'INTENDANCE



ENSEMBLE, POUR UNE TECHNOLOGIE RESPONSABLE

LES ATOUTS DE LA STATION MURALE DE RÉSERVATION

- Réservation instantanée 24h à l'avance.
- Débit à la réservation ou au passage au self.
- Possibilité d'interdire la réservation du repas pour les élèves dont la carte est en opposition ou dont le compte n'est pas approvisionné.
- Le lecteur de réservation permet de consulter son solde à tout moment de la journée.

Jeudi 22 Février 2018		14:05:48	
Déjeuner (fini)			
0503	Elèves :	458	
	Commensaux :	38	
	Cartes jetables :	7	
<small>Réervations pour ce repas : 458</small>			
Réervations pour le Déjeuner (non commencé) du Vendredi 23 Février 2018			
0452	Elèves :	431	
	Commensaux :	21	
<small>Dispensés de réservation : 0</small>			

Avec cet écran installé au restaurant (en option), TurboSelf permet au chef cuisine de visualiser les repas servis et les réservations en temps réel.

CARACTÉRISQUES

- Cartes code-barres Lecteur laser.
- Cartes à puce sans contact :
 - Technologie RFID Mifare 13,56 MHz.
 - Compatible cartes : Classic 1K, 4K, UltraLight, TCL, Desfire, Calypso (technologie CD21).
- Connexion sur le réseau informatique de l'établissement (prise RJ45).

